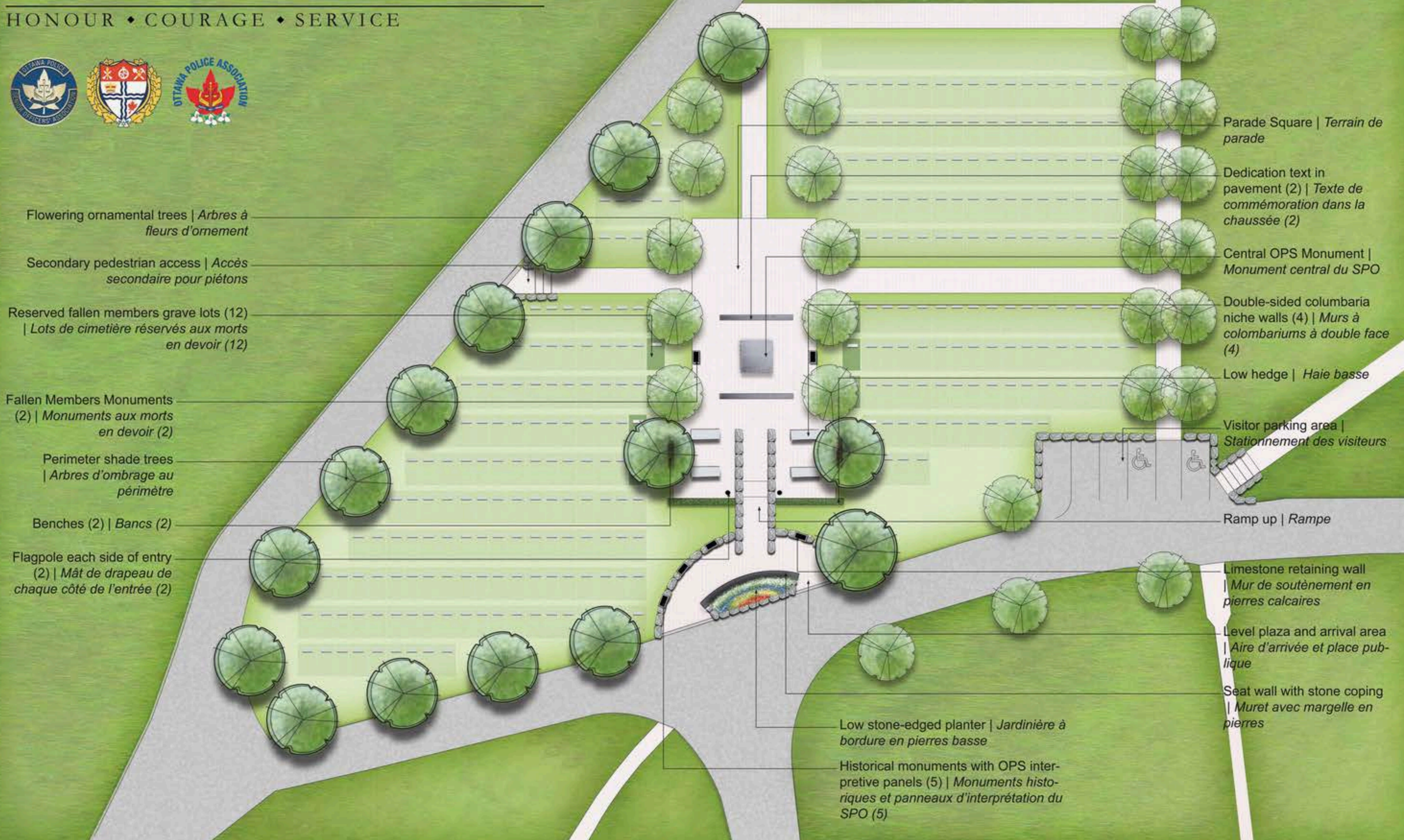


CIMETIÈRE COMMÉMORATIF DU SERVICE DE POLICE D'OTTAWA

HONNEUR • COURAGE • SERVICE

OTTAWA POLICE SERVICE MEMORIAL CEMETERY

HONOUR • COURAGE • SERVICE



Flowering ornamental trees | Arbres à fleurs d'ornement

Secondary pedestrian access | Accès secondaire pour piétons

Reserved fallen members grave lots (12) | Lots de cimetière réservés aux morts en devoir (12)

Fallen Members Monuments (2) | Monuments aux morts en devoir (2)

Perimeter shade trees | Arbres d'ombrage au périmètre

Benches (2) | Bancs (2)

Flagpole each side of entry (2) | Mât de drapeau de chaque côté de l'entrée (2)

Parade Square | Terrain de parade

Dedication text in pavement (2) | Texte de commémoration dans la chaussée (2)

Central OPS Monument | Monument central du SPO

Double-sided columbaria niche walls (4) | Murs à colombariums à double face (4)

Low hedge | Haie basse

Visitor parking area | Stationnement des visiteurs

Ramp up | Rampe

Limestone retaining wall | Mur de soutènement en pierres calcaires

Level plaza and arrival area | Aire d'arrivée et place publique

Seat wall with stone coping | Muret avec margelle en pierres

Low stone-edged planter | Jardinière à bordure en pierres basse

Historical monuments with OPS interpretive panels (5) | Monuments historiques et panneaux d'interprétation du SPO (5)